

Association des amis de l'Institut
d'études économiques et juridiques
appliquées à la Construction et à l'Habitation
I.C.H. Plus Maroc

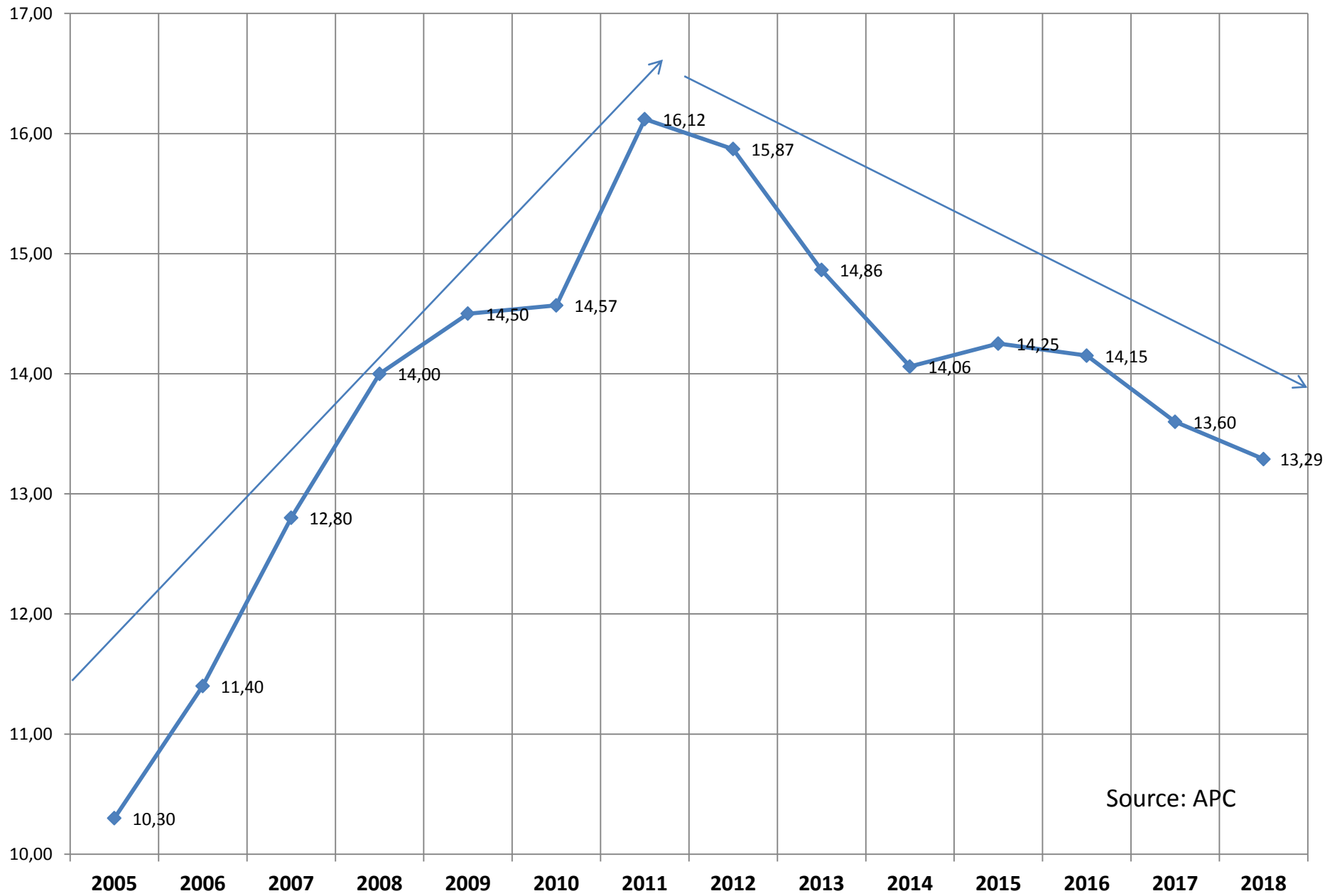


La conjoncture de l'immobilier résidentiel au Maroc

*Abdellah LEHZAM Economiste-urbaniste
professeur à l'ICH*

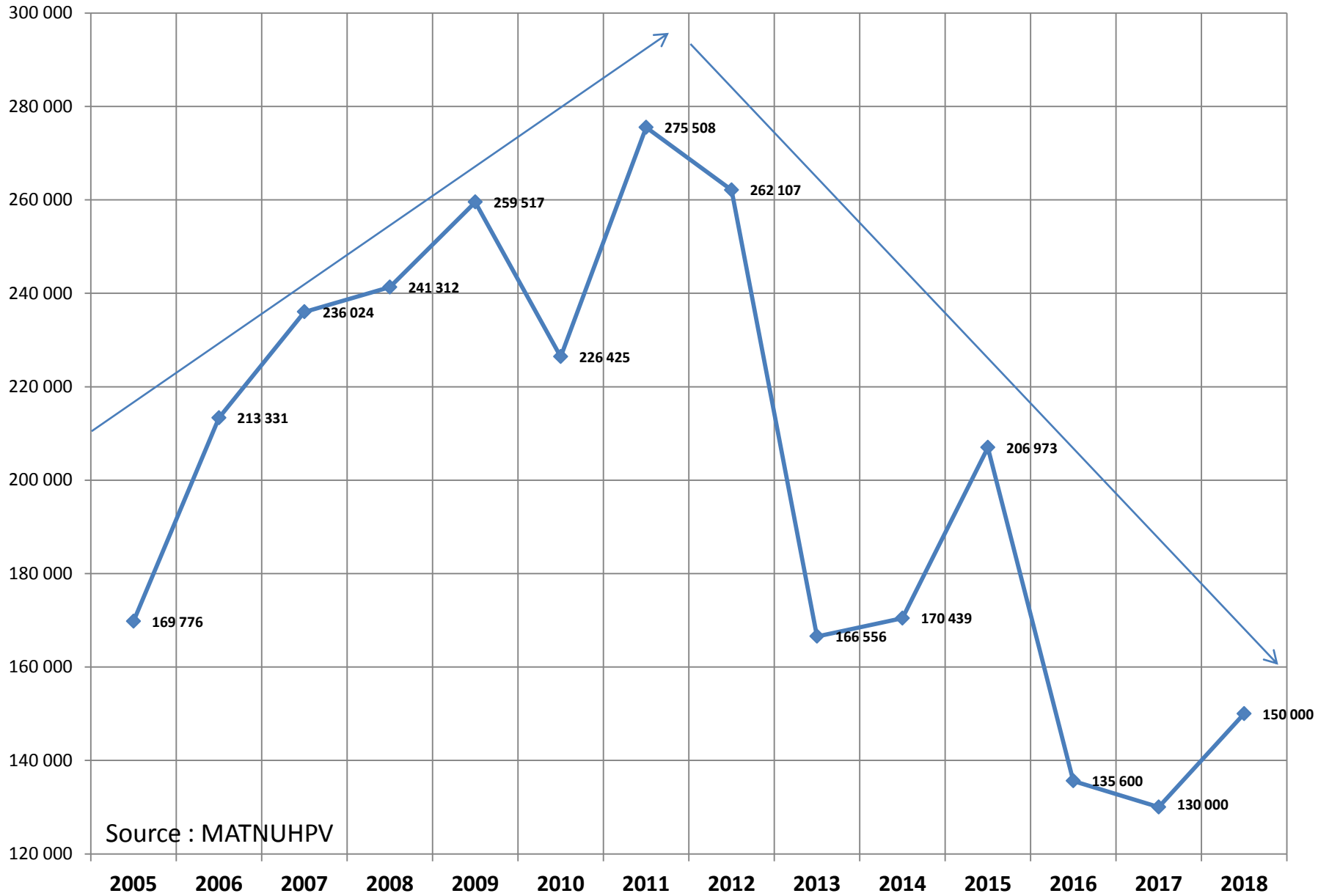
Séminaire d'actualité de l'immobilier
Casablanca, jeudi 31 janvier 2019

Evolution de la consommation du ciment de 2005 à 2017 (En millions de tonnes)



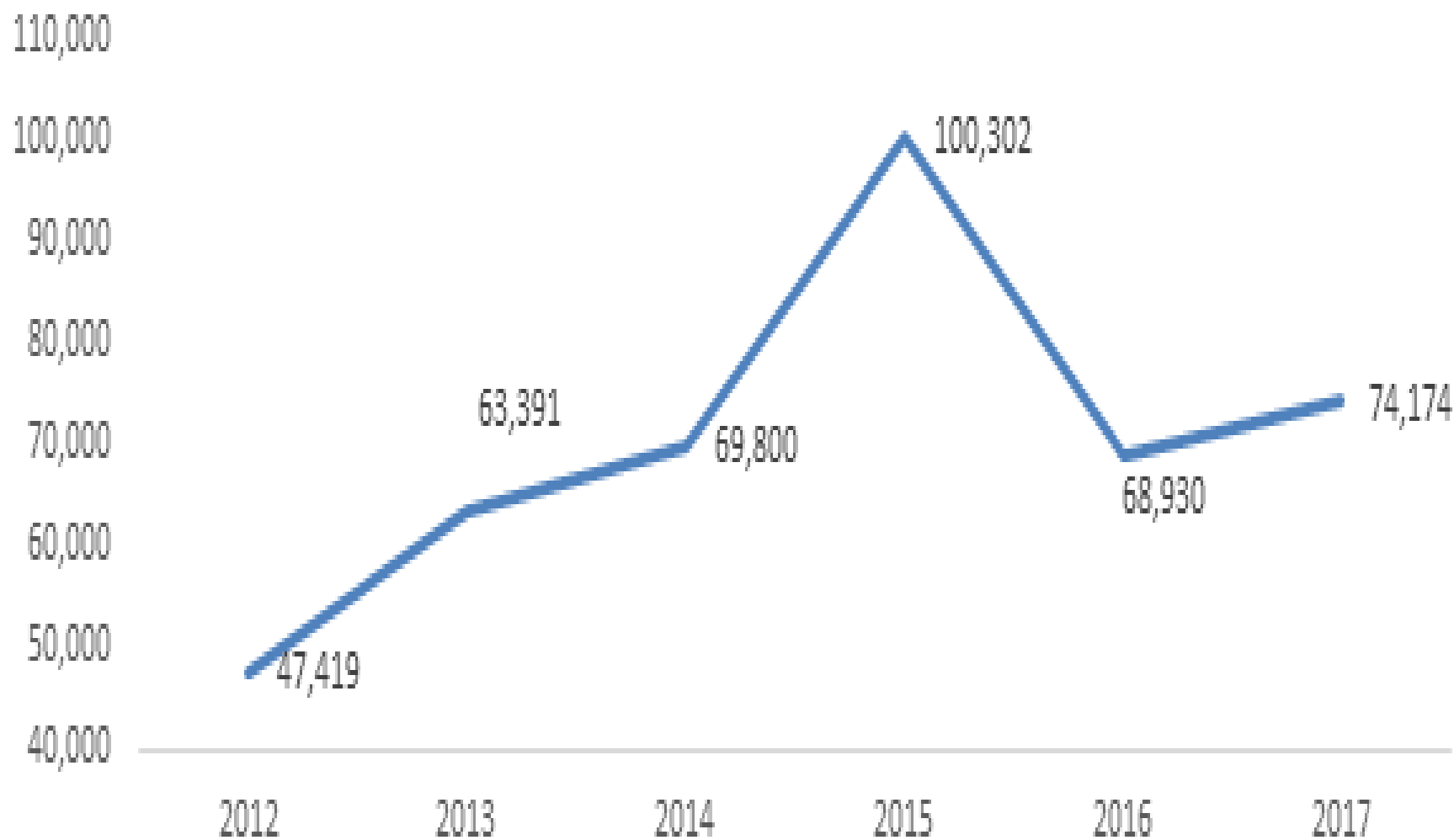
Source: APC

Evolution de la production de logements et des lots depuis 2005

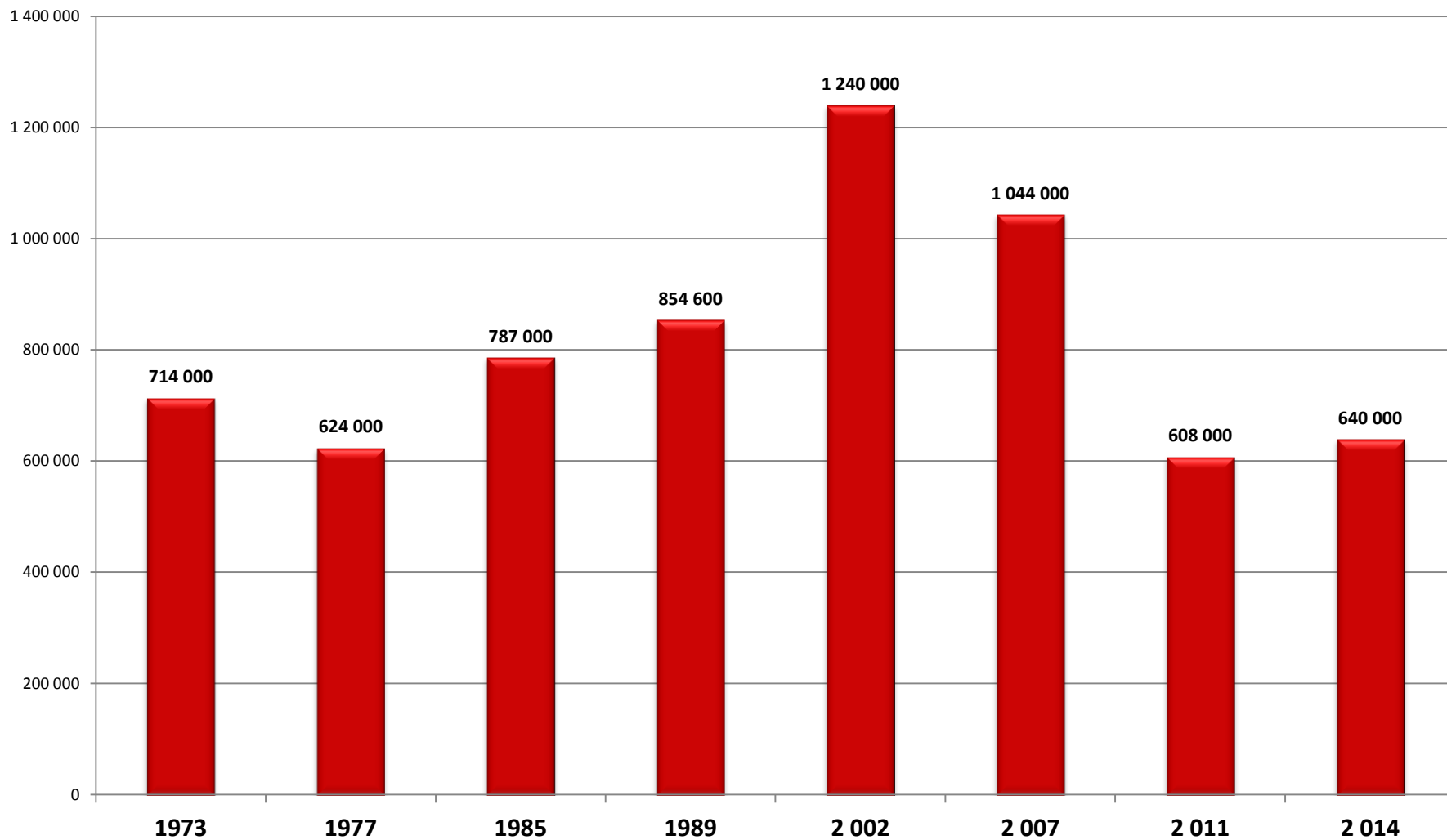


Source : MATNUHPV

Evolution annuelle des opérations à 250 000 DHS



Déficit quantitatif et qualitatif en logements urbains

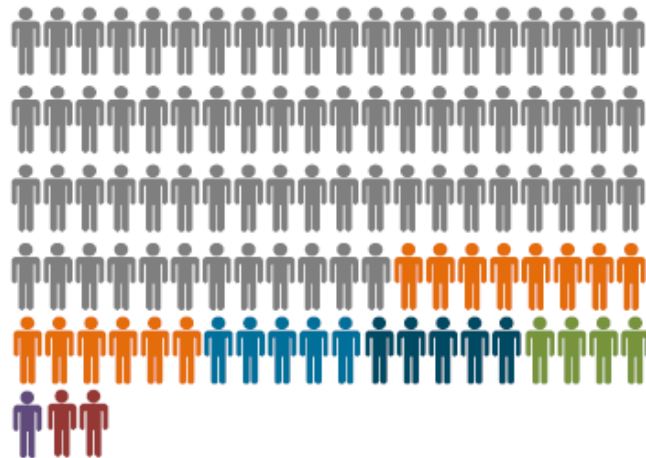


Déficit en logements estimé de 1973 à 2014

Le parc logement non réglementaire s'accroît au rythme de **47.000 unités/an**

*Selon le Conseil National de l'Habitat « Les programmes de logements sociaux, initiés ces dernières années n'ont eu que très peu d'impact sur la satisfaction des besoins des « clients » qui s'adressent aux groupements d'habitat sous-équipés et non réglementaires. Près de **47.000 ménages** qui ne trouvent pas un habitat en rapport avec leurs revenus, alimentent cette composante de déficit »*

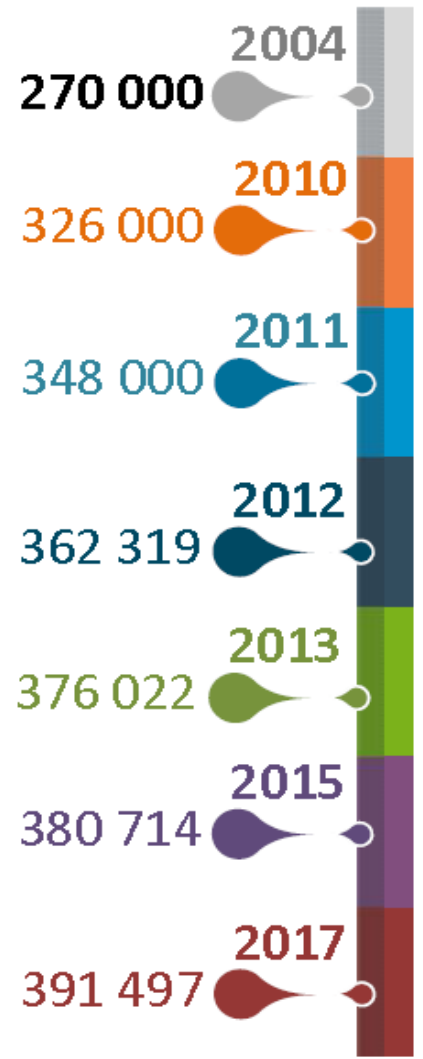
Evolution des bidonvillois 2004 - Avril 2017



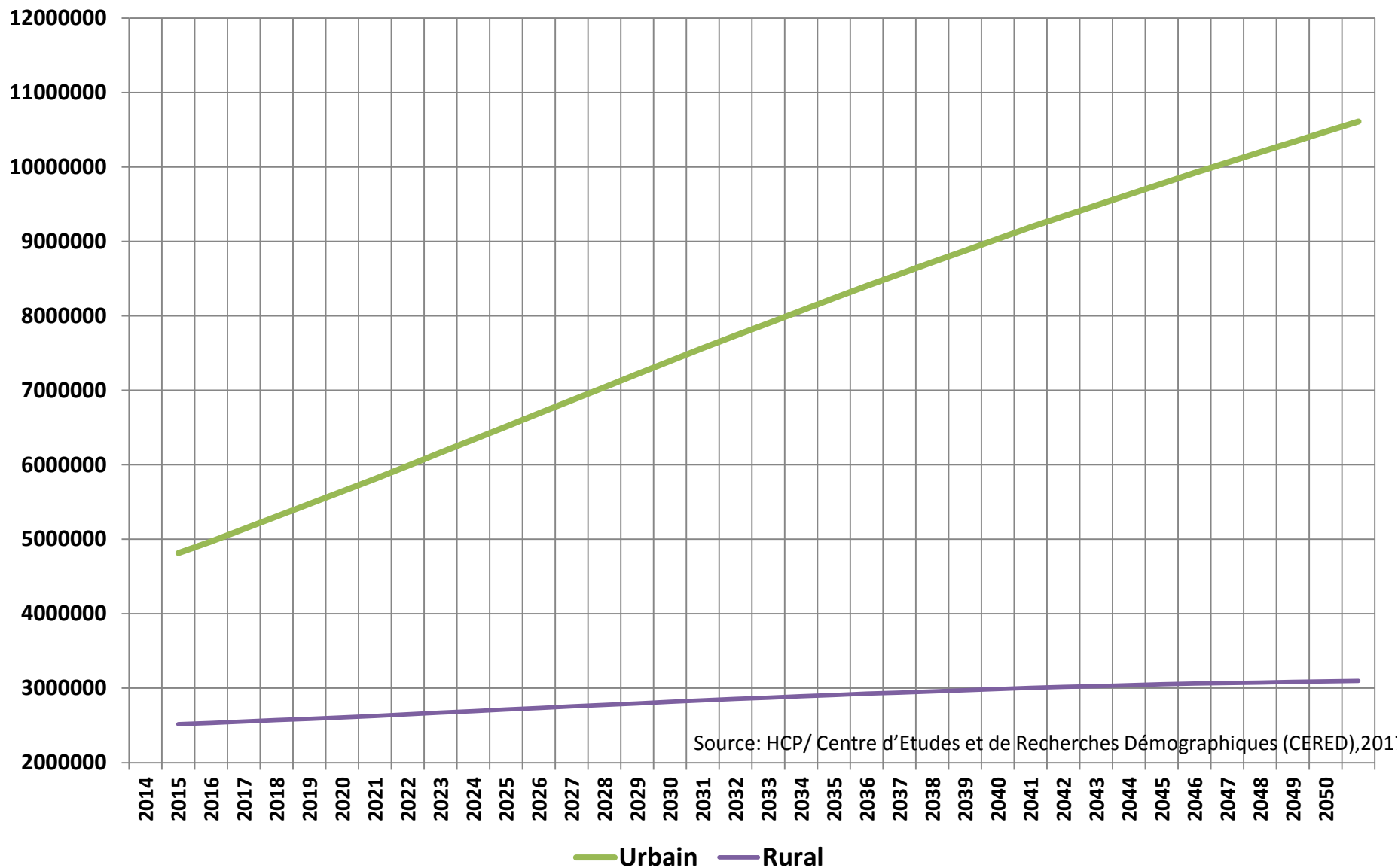
une moyenne de
10100 Ménages



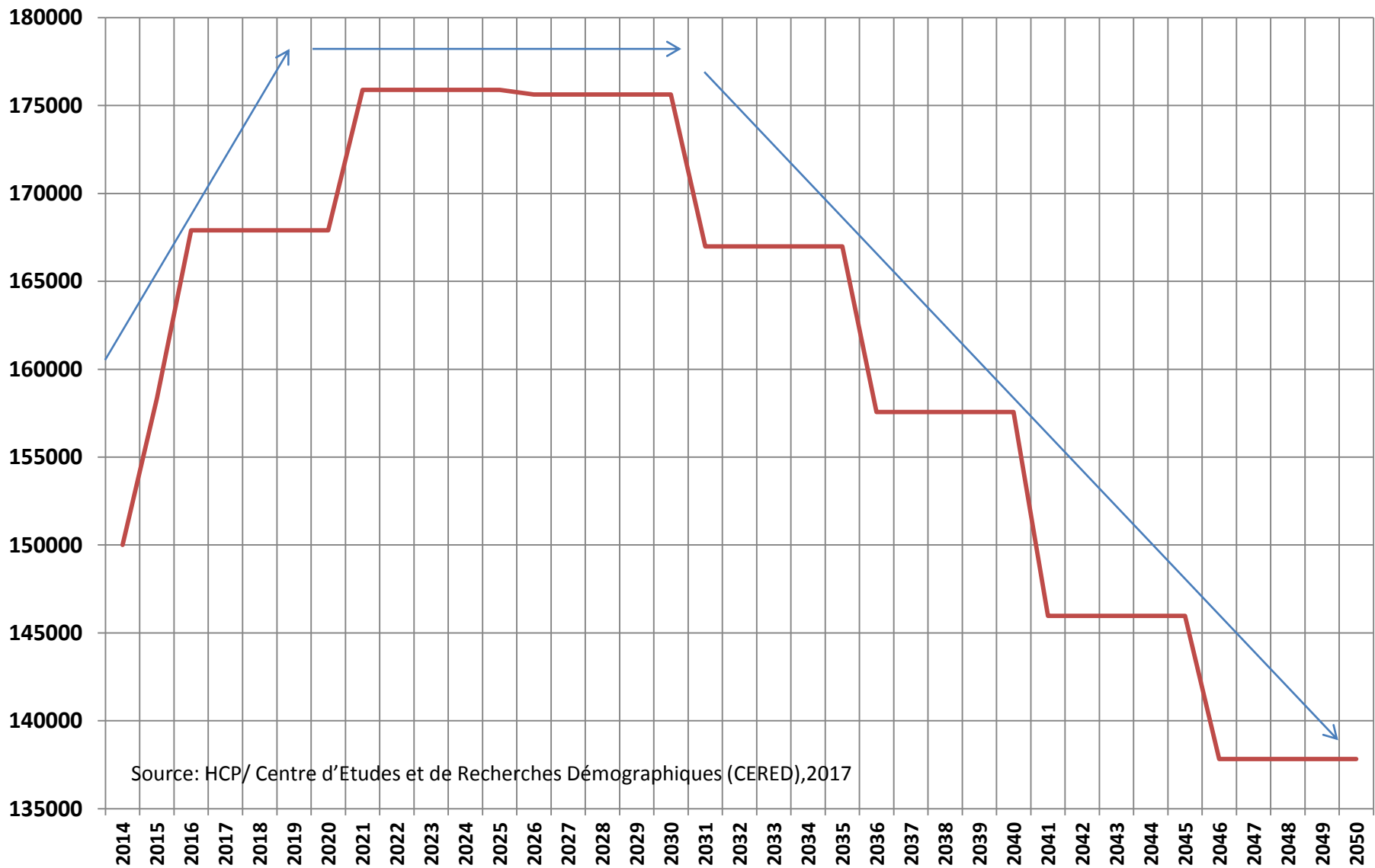
+
121497
ménages
aditifs
du progr.
Initial



Evolution du cumul des besoins quantitatifs en logements à l'horizon 2050



Evolution des besoins quantitatifs annuels moyens à l'horizon 2050



Merci de votre attention

Les résultats de la politique de logement de l'Etat

Déficit en logements : 60% du parc logement en 1973 contre 14% en 2014

